

Laboratorium Wzorcujące Aplisens

W skład Laboratorium Wzorcującego Aplisens wchodzi dwie pracownie:

- PRACOWNIA CIŚNIEŃ – w głównej siedzibie Firmy - w Warszawie
- PRACOWNIA PRZEPŁYWÓW - w zakładzie produkcyjnym - w Radomiu.



AP 122

Certyfikat akredytacji

Laboratorium posiada certyfikat akredytacji laboratorium wzorcującego nr AP 122 wydany przez Polskie Centrum Akredytacji (PCA). Akredytacja PCA i system zarządzania wg normy PN-EN ISO/IEC 17025:2018-02 potwierdzają wysoką jakość świadczonych przez pracownie usług oraz kompetencje merytoryczne do wykonywania wzorcowań.

Zakres akredytacji

Szczegółowy zakres akredytacji Laboratorium dostępny jest na stronach Polskiego Centrum Akredytacji; informację o akredytacji AP 122 można znaleźć również na stronie internetowej Aplisens: <https://aplisens.pl/pdf/produkty/AP122.pdf>.

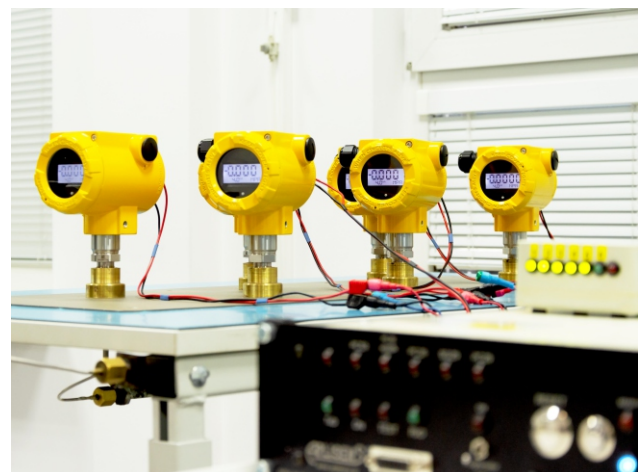
Świadectwa wzorcowania

Po wykonanym wzorcowaniu, Laboratorium wystawia Świadectwo Wzorcowania, zawierające wyniki wzorcowania, oszacowaną niepewność pomiaru i potwierdzenie zachowania spójności pomiarowej.

Spójność pomiarowa

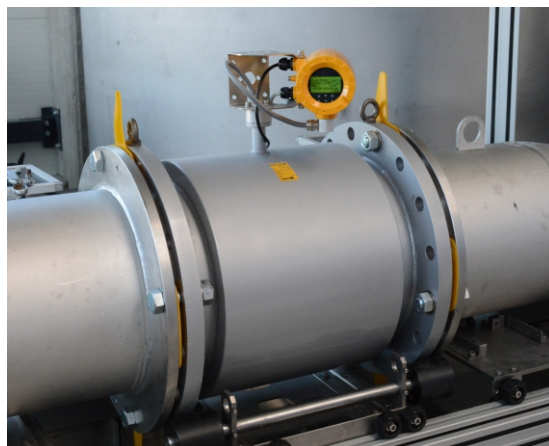
Wyposażenie stanowisk pomiarowych w pracowniach Laboratorium ma zapewnioną spójność pomiarową z krajowymi oraz europejskimi wzorcami potwierdzonymi świadectwami wzorcowań wydanymi przez akredytowane laboratoria wzorcujące.

Pracownia Ciśnień



Pracownia Ciśnień wykonuje wzorcowania przetworników ciśnienia, przetworników różnicy ciśnień oraz przetworników ciśnienia absolutnego w zakresach pomiarowych: 0÷35 MPa dla ciśnienia względnego oraz 12÷35 MPa dla ciśnienia absolutnego.

Pracownia Przepływów



Pomiary wykonywane są na w pełni zautomatyzowanym stanowisku, wykorzystującym przepływ wodny, z kontrolą ciśnienia i temperatury przepływającego medium. Do wyznaczenia błędów pomiarowych sprawdzanych przepływomierzy stosowane są techniki: wagowa lub objętościowa, z ruchomym albo zatrzymanym startem/stopem. Do metody objętościowej wykorzystywane są przepływomierze wzorcowe, a w technice wagowej: wagi 600 i 12 000 kg.

Pracownia Przepływów wykonuje wzorcowania przepływomierzy elektromagnetycznych o średnicach od DN10 do DN350 dla strumieni od 0,4 do 1600 m³/h zgodnie z zakresem akredytacji.

W zakresie pomiarowym stanowiska, tj. dla strumieni od 0,05 do 1600 m³/h, kalibrowane są wyprodukowane w Aplisens przepływomierze elektromagnetyczne oraz dokonywane są sprawdzenia innych przepływomierzy.

Po uzgodnieniu z konsultantem APLISENS, w procesie kalibracji ponownej, możliwe jest wykonywanie sprawdzeń wskazań przepływomierzy i wodomierzy elektronicznych lub mechanicznych, także innych producentów.