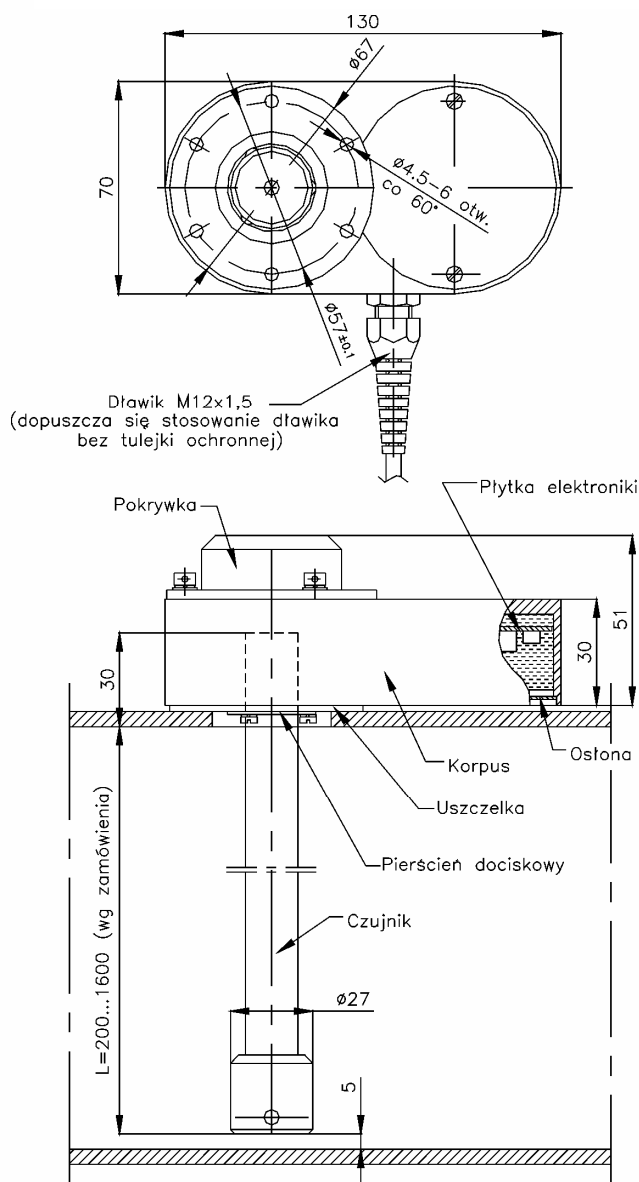


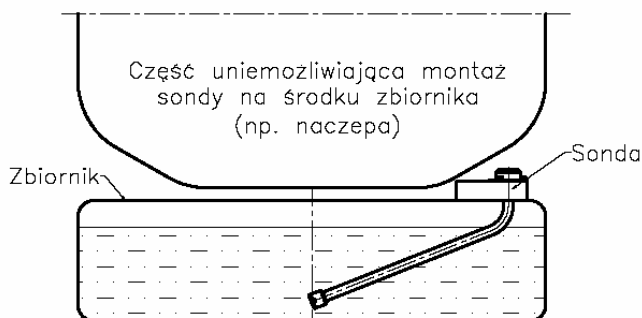
Sonda poziomu paliwa typu CS-26/RS/U/E

- ✓ Zakres pomiarowy 0+800 mm H₂O
- ✓ Homologacja Ministerstwa Transportu
Nr homologacji:
E20 10R-03 2517
Numer rozszerzenia : 01



Wykonanie specjalne

Sonda po pewnej modyfikacji umożliwia montaż w dowolnym miejscu zbiornika bez wpływu na zwiększenie błędu pomiaru. Jest to szczególnie ważne gdy nie ma możliwości montażu sondy na środku zbiornika. Przykład podano obok.



Przeznaczenie

Sonda poziomu paliwa CS-26 przeznaczona jest do pomiaru poziomu paliwa w zbiornikach pojazdów samochodowych, maszyn roboczych i lokomotyw. Sondy posiadają homologację wydaną przez Ministerstwo Transportu.

Budowa i zasada działania

Pomiar poziomu za pomocą sondy CS-26 realizowany jest z wykorzystaniem prostej zależności między wysokością słupa cieczy a wywołanym ciśnieniem hydrostatycznym. Sonda składa się z dwóch części: części czujnikowej umieszczonej w stalowej rurze i części elektronicznej umieszczonej w aluminiowej obudowie, która może być plombowana. Elementem pomiarowym jest czujnik piezorezystancyjny oddzielony od medium przez membranę separującą. Pomiar ciśnienia dokonywany jest na poziomie membrany zanurzonej sondy (5 mm powyżej dna zbiornika). W zależności od rodzaju zbiornika (bezcisnieniowy lub ciśnieniowy) pomiar ciśnienia odniesiony jest do ciśnienia atmosferycznego lub ciśnienia wewnątrz zbiornika.

Montaż i eksploatacja

Sonda CS-26 mocowana jest do pokrywy zbiornika. Szczegółowy sposób montażu przedstawiony jest w Dokumentacji Techniczno - Ruchowej.

Sonda jest przystosowana do podłączenia z urządzeniami rejestrującymi: rejestratorem danych o wejściu analogowym – napięciowym, rejestratorem danych (lub komputerem) o wejściu cyfrowym w standardzie RS-232 (3,3V) lub RS-485.

Zalety sondy CS-26 w stosunku do sond pojemnościowych i ultradźwiękowych:

- odporna na zanieczyszczone paliwo,
- umożliwia pomiar różnych mediów,
- umożliwia dokładny pomiar poziomu bez potrzeby montażu na środku zbiornika.

Dane techniczne

Zakres pomiarowy	0÷800mm H ₂ O (wyk. spec. 0 ÷ 200...1400mm H ₂ O)
Długość rury w zbiorniku L	800mm (wyk. spec. L=200 ÷ 1600mm)
Dopuszczalne przeciążenie	≤ 100kPa
Błąd podstawowy	≤ 0,16%
Histeresa, powtarzalność	≤ 0,05%
Stabilność długoczasowa	≤ 0,1% na dwa lata
Zakres temperatury pracy	-25 ÷ 80°C
Zakres temperatury kompensacji	-25 ÷ 40°C
Sygnał wyjściowy	0 ÷ 10 V; 0 ÷ 5 V, 0 ÷ 4,5 V, 0 ÷ 2,5 V 100÷3800 bitów
Zasilanie	12 ÷ 36V dla U _{wy} = 0 ÷ 10 V 8 ÷ 36V dla U _{wy} = 0 ÷ 5 V 8 ÷ 36V dla U _{wy} = 0 ÷ 4,5 V 8 ÷ 36V dla U _{wy} = 0 ÷ 2,5 V 8 ÷ 36V dla wyjścia RS-485 6 ÷ 36V dla wyjścia RS-232 (3,0V) 3,3±0,1V dla wyjścia RS-232 (3,0V)
Błąd od zmian napięcia zasilania	0,05%
Stopień ochrony obudowy	IP 67
Błąd dodatkowy od zmian temperatury	0,3%/10°C

Sposób zamawiania

Wykonania standardowe:

CS-26/RS/U/E - zakres pomiarowy: 0÷800mm H₂O, sygnał wyjściowy: 0÷10V, długość rury w zbiorniku L=800mm

CS-26/RS-232/E - zakres pomiarowy: 0÷800mm H₂O, sygnał wyjściowy: 100÷3800 bitów w standardzie RS-232, długość rury w zbiorniku L= 800mm

CS-26/RS-485/E - zakres pomiarowy: 0÷800mm H₂O, sygnał wyjściowy: 100÷3800 bitów w standardzie RS-485, długość rury w zbiorniku L= 800mm

Wykonania specjalne:

CS – 26 / RS / U / E / _ / _ / _ / _ /

Zakres pomiarowy

Sygnał wyjściowy

Długość rury

Przykład 1:

Sonda poziomu paliwa CS-26 wykonanie specjalne (zakres pomiarowy 0÷800mm H₂O, długość rury w zbiorniku L=800mm) z wyjściem napięciowym 0÷5V

CS-26/RS/U/E/0+800/0+5/800

Przykład 2:

Sonda poziomu paliwa CS-26 wykonanie specjalne (zakres pomiarowy 0÷1000mm H₂O, długość rury w zbiorniku L=1000mm) z wyjściem cyfrowym w standardzie RS-232 (3,3V)

CS-26/RS-232/E/0+1000/100+3800/1000

Przykład 3:

Sonda poziomu paliwa CS-26 wykonanie specjalne (zakres pomiarowy 0÷1000mm H₂O, długość rury w zbiorniku L=1000mm) z wyjściem cyfrowym w standardzie RS-485.

CS-26/RS-485/E/0+1000/100+3800/1000